

L'excellence textile des tisseurs de Lin et des membres certifiés Masters of Linen™ de Alliance for European Flax-Linen & Hemp au salon Proposte (Italie)

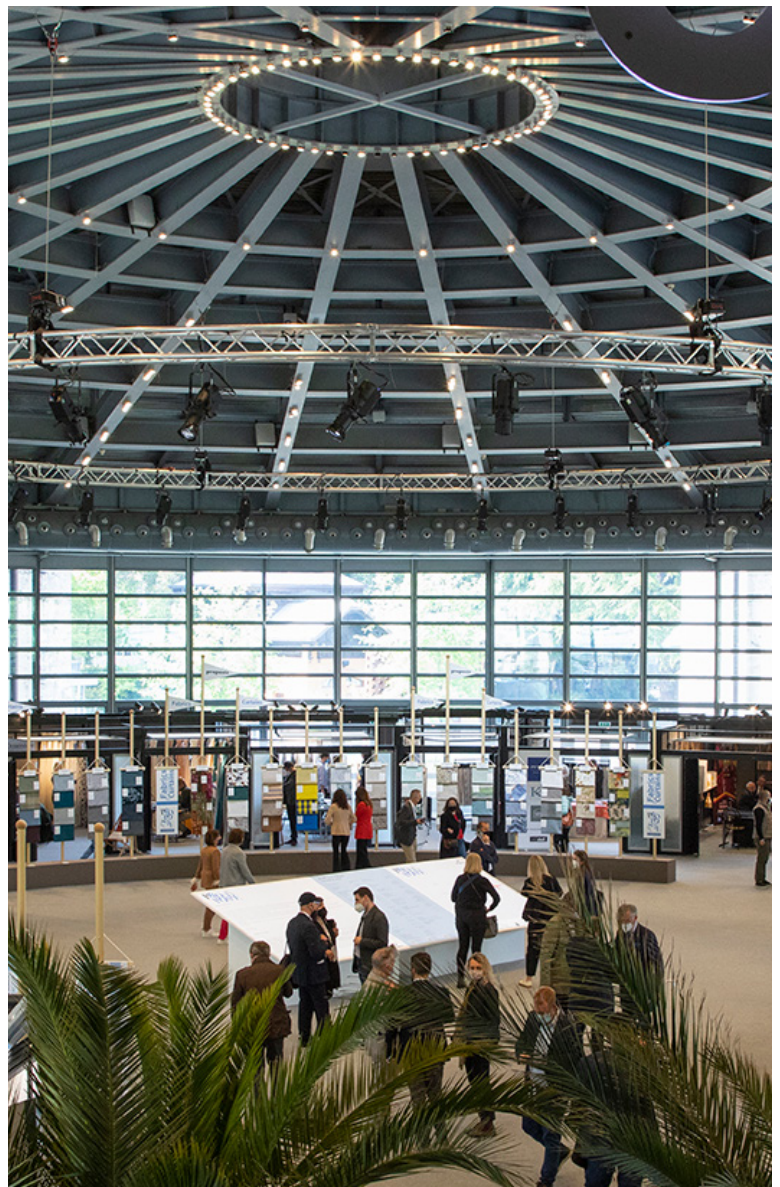
Du 2 au 4 mai 2024

Pendant trois jours, le salon professionnel Proposte se déroule Villa Erba, à Cernobbio, à proximité du Lac de Côme en Italie. Salon international dédié aux tissus d'ameublement haut de gamme, celui-ci met à l'honneur les collections de tissus à destination du marché de la décoration et de l'ameublement afin de créer des rideaux, des tapis, des revêtements muraux ou encore des accessoires pour la maison et de la passementerie.

Les dernières tendances confirmant la part croissante de la matière Lin dans les collections, ce salon européen prestigieux constitue une vitrine d'excellence qui permet aux tisseurs de Lin européens et membres de l'Alliance certifiés Masters of Linen™ de présenter leurs nouvelles créations textiles.

Cet événement leur offre également l'opportunité de pouvoir s'adresser aux éditeurs de textiles, fabricants de meubles garnis, grands magasins internationaux, mais aussi aux studios d'architecture et de design intérieur.

Mettant en avant le savoir-faire d'exception de ses membres, Alliance for European Flax-Linen & Hemp présente sur son stand (Ala Lario, Serra Platani) une sélection de leurs tissus en Lin européen plus que jamais matière créative et désirable du moment.



TENDANCES :

DANS LA MAISON, LE LIN ACCOMPAGNE LES NOUVELLES FAÇONS D'HABITER



Les canapés, les fauteuils et autres poufs 100% Lin, la folie du tapis et le jeu des rideaux comme cloisons souples, redessinent les intérieurs. Si le confort est intimiste, il se vit aussi à l'extérieur. Les baies et fenêtres, les loggias et terrasses sans frontières dedans/dehors modifient nos façons d'habiter. L'espace devient multiple. Privé et accueillant, modulable, entre travail, repos ou vie sociale.

Pour cela, le choix est double : se lover douillettement dans une rondeur épurée aux réminiscences 70's et se pelotonner dans des fauteuils et canapés aux formes rebondies et enveloppantes en assumant la nonchalance avec délectation. Ou vivre alanguiné, presque au sol, avec des tissus qui bougent librement, drapés, quasi jetés, et qui frémissent au moindre souffle d'air.

Les tissus de Lin ciblent habilement ces deux manières d'habiter.

D'un côté, c'est le règne des tissus épais et résistants, pour habiller impeccablement les assises de canapés, fauteuils ou poufs, avec des motifs ton sur ton très tactiles ou des veloutés moelleux pour capitonnages dans un esprit néo-classiques. Dans cette atmosphère chaleureuse, les Jacquards et impressions géométriques largement agrandis se déploient sur les rideaux. Les rayures aux aspects artisanaux évoquent un exotisme stylisé. De l'autre, ce sont des

toiles et chambrays de Lin aux teintes blanchies, entre bohème et campagne. Un Lin lavé, cabossé, stonewashed à effet vécu qui fait entrer le confort et la « relax attitude » empruntée au casualwear dans la maison. Les dessins en demi-teinte, les fleurs joliment fanées, les carreaux adoucis invitent à la rêverie. Tout en légèreté et délicates ondulations, les rayures inspirées de la chemise jouent avec la transparence, pour filtrer la lumière.

MASTERS OF LINEN™

L'Alliance a créé deux certifications dédiées au Lin, European Flax™ et Masters of Linen™, garantissant l'origine de la fibre et sa traçabilité dans la chaîne de valeur.

Masters of Linen™ est la garantie de traçabilité du Lin transformé par des entreprises européennes sur sites européens & Euromed 1.

Un textile d'excellence, local, à toutes les étapes de sa production : de la fibre végétale European Flax™, au fil et au tissu.

Cette certification a connu une **progression de +28% de janvier 2020 à décembre 2023.**

Actuellement, 39 entreprises sont certifiées Masters of Linen™.



PROPOSTE : 6 MEMBRES EXPOSANTS DE L'ALLIANCE À L'ADN LINIER

Si le salon fait la part belle au Lin, 6 membres de l'Alliance certifiés Masters of Linen™ se distinguent à travers leurs spécificités innovantes et créatives.



B&T TEXTILIA

BELGIQUE

ALA CERNOBBIO 40

Lié à cinq générations d'artisans, autrefois fabricants de costumes et de tissus d'habillement en laine, le savoir-faire de B&T Textilia s'appuie sur un héritage d'artisanat flamand authentique.

La grande force de B&T Textilia, certifié Masters of Linen™, réside dans les mélanges élaborés combinant le Lin et différentes matières dans des jeux de textures. L'entreprise contrôle chaque étape du processus avec le plus grand soin, de sorte à garantir la grande qualité de ses tissus Jacquard et unis exclusifs haut de gamme. Accordant une place primordiale à l'apparence et au toucher, la finition joue un rôle important dans le savoir-faire de ce tisseur qui incarne la passion du textile dans le secteur de l'ameublement.

Plus d'informations : btextilia.com



DELTRACON

BELGIQUE

ALA LARIO 33

Fondée en 1990, Deltracon est une entreprise familiale de tissage qui propose une variété complète de tissus en Lin haut de gamme pour l'ameublement et la passementerie.

Deltracon s'inscrit dans une production écologique et équitable tout en conservant l'héritage culturel du Lin et de la filière linière. Le tissage et le finissage des tissus en Lin et de la passementerie sont réalisés localement (Belgique et Europe), gage d'une longue tradition de savoir-faire.

L'entreprise est reconnue pour sa créativité en textile : l'habillage de fenêtres via les rideaux et voilages constitue son cœur de métier, complété par les revêtements de sièges, la passementerie ainsi que les textiles pour le linge de lit et de table. Son savoir-faire s'étend des toiles unies ou armurées aux Jacquards et aux tissus brodés. L'équipe design est en perpétuelle recherche de nouvelles techniques : teintures spéciales (tie dye, dip dye, spray dye, impression à jet d'encre), variétés d'enduction, effets de rétrécissement et finissages innovants, stonewashed.

En 2009, Deltracon rachète Flanders' Trimmings pour produire de la passementerie et des embrasses de haute qualité. Fin 2018, Deltracon a acheté la société Van Maele et son fonds d'archives, ce qui lui permet d'enrichir son savoir-faire et de produire des motifs encore plus complexes et des revêtements muraux.

Plus d'informations : deltracon.be





LEMAITRE DEMEESTERE

FRANCE

PADIGLIONE CENTRALE 79

Lemaitre Demeestere est une entreprise textile fondée en 1835. Située à Halluin, dans la région des Hauts de France, elle figure parmi l'une des cinq plus anciennes entreprises de textiles en France. Lemaitre Demeestere est un spécialiste reconnu du tissage 100% Lin pour la décoration et l'ameublement haut de gamme, plus particulièrement les Lins lourds et pour son incomparable savoir-faire offrant une « main » souple et un fini patiné, stonewashed. Noble et authentique, le Lin requiert une expertise de haute qualité, car tisser le Lin est un savoir-faire qui demande précision et rigueur : une qualification qui ne s'improvise pas.

Depuis 2020, Lemaitre Demeestere fait partie du groupe coopératif NatUp' qui intègre également une filature de Lin « au mouillé » : La French Filature. Labélisée Entreprise du Patrimoine Vivant au titre de ses savoir-faire uniques et d'excellence, 100% de sa production est réalisée dans sa propre usine perpétuant ainsi un savoir-faire qui préserve le Made in France tout en continuant à investir en 2023 dans de nouveaux métiers à tisser et dans la R&D. Lemaitre Demeestere conjugue ainsi tradition, modernité et passion.

Plus d'informations : lemaitre-demeestere.com



LIBECO

BELGIQUE

ALA LARIO 12

Libeco, leader européen, est le fruit de la fusion des deux sociétés de tissage belges : Libeert, fondée en 1864 et Lagae, fondée en 1858. L'entreprise est installée dès son origine à Meulebeke, région historique du Lin à proximité de la Lys, rivière des Flandres belges. En 1955, quand Jean Libeert (4e génération) prend les commandes de l'entreprise, il construit une usine moderne et développe des produits à plus haute valeur ajoutée. Visionnaire, il améliore la performance du tissage de Lin et vise le marché américain pour offrir à l'entreprise de nouveaux débouchés.

Raymond Libeert (5e génération) est aujourd'hui aux commandes du groupe qui intègre Libeco dont l'activité principale est le tissage de Lin, et la filature de Lin « au sec » Lambrecht. Les Lins sont destinés au linge de maison, à la décoration pour les éditeurs, à l'habillement et aux usages techniques : ce qui représente plusieurs milliers de références. Leur valeur ajoutée s'exprime à travers une variété de grammages, d'armures créatives, d'ennoblissements innovants et d'une palette de couleurs très recherchée. L'excellence de sa fabrication a permis à Libeco d'être fournisseur officiel de la cour de Belgique depuis 2006. L'entreprise est certifiée neutre en carbone depuis 2013.

Plus d'informations : libeco.com





MARTINELLI GINETTO

ITALIE

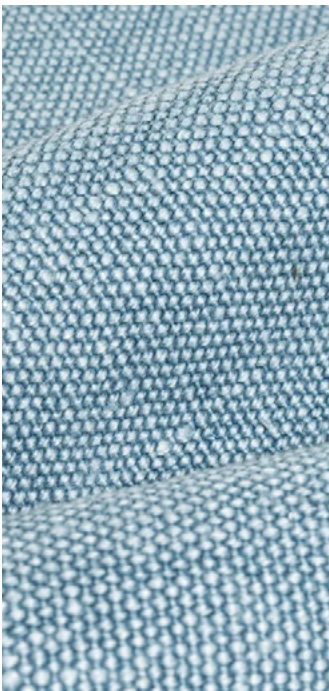
ALA CERNOBBIO 49

En 1891, le Cavaliere del Lavoro Luigi Martinelli, issu d'une famille spécialisée dans le textile à Val Gandino (Bergame) crée son entreprise de tissage, devenue depuis l'une des manufactures les plus connues du secteur.

À partir des années 1960, l'entreprise connaît une croissance soutenue diversifiant sa production avec succès, notamment dans la réalisation de tissus Jacquard dans les années 1970. Aujourd'hui, Martinelli Ginetto excelle dans trois domaines au sein desquels le Lin intervient en complémentarité avec différentes fibres :

- Production de fils chenille et fils fantaisie destinés à l'ameublement, l'habillement et aux usages techniques.
- Production de tissus Jacquard et unis double largeur, pour l'ameublement, le linge de lit et de table, dans les secteurs résidentiels et hôteliers.
- Ennoblement sur des tissus fins en double largeur dont le traitement ignifuge et un savoir-faire exclusif : l'impression numérique pour des revêtements muraux textiles panoramiques.

Plus d'informations : martinelliginettogroup.it



NELEN & DELBEKE

BELGIQUE

ALA LARIO 04

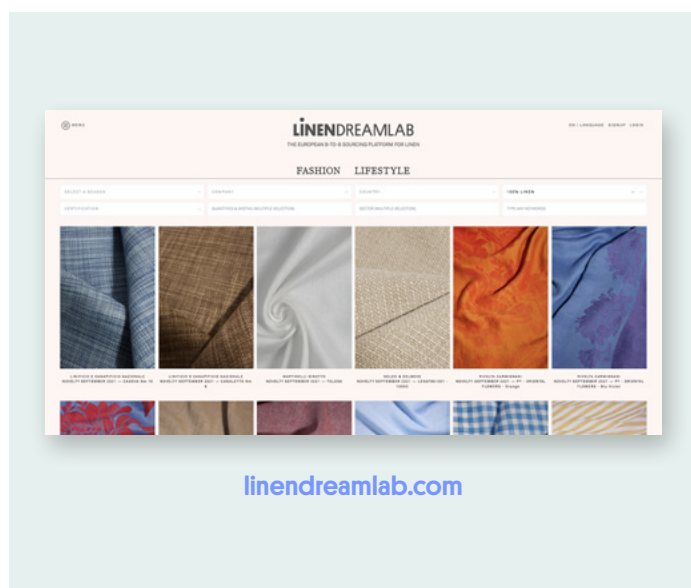
L'entreprise Nelen & Delbeke a été fondée en 1923. Usine de tissage familiale aujourd'hui dirigée par la quatrième génération, elle dispose dans son nouveau siège à Kruisem d'une installation de métiers à tisser continuellement mise à jour avec les dernières technologies pour répondre à l'évolution du marché. Elle fournit à ses clients une large gamme de produits d'exception qui se distinguent par leur excellent design. Avec un parc de métiers à tisser complet Dobby et Jacquard, Nelen & Delbeke est spécialisé dans la production de différentes qualités et mélanges de Lin, pour l'ameublement, les rideaux et les accessoires de décoration. L'entreprise vend ses tissus pour le moins audacieux à des éditeurs, ainsi qu'à des marques en exclusivité.

Nelen & Delbeke attache le plus grand soin aux finitions, à l'aspect tactile et sensoriel, ainsi qu'à l'origine européenne des fils de Lin qu'elle sélectionne afin d'offrir à ses clients la meilleure qualité.

Plus d'informations : nelen-delbeke.be



LINEN DREAM LAB : LA TISSUTHÈQUE EN LIGNE DE L'ALLIANCE



Présentées sur le stand de l'Alliance durant le salon Proposte, plus de 70 nouvelles références faisant partie des échantillons de tissus de l'ensemble des membres de l'organisation, sont également à retrouver sur Linen Dream Lab : la plateforme de sourcing en ligne développée par l'Alliance.

Espace privilégié, destiné exclusivement aux professionnels de l'art de vivre et de la mode, cet outil digital permet de choisir et de trouver des matières inspirantes pour les créateurs, designers et marques en vue de leurs prochaines collections. Linen Dream Lab constitue l'occasion unique de sourcer le tissu idéal ou de découvrir les matériaux innovants. De plus, la plateforme offre la possibilité de pouvoir entrer directement en contact avec les tisseurs ou les filateurs européens.

Le nouveau stand de l'Alliance : créativité, naturalité de la fibre et authenticité

Le nouveau stand de l'Alliance fait la part belle à l'immense potentiel créatif de ses membres.

La conception du stand fait dialoguer subtilement la juxtaposition entre Lin, Chanvre et Bois. Une partie de son décor, composée en panneaux 100% biosourcés, a été élaborée en partenariat avec les membres de l'Alliance spécialistes du matériau composites, EcoTechnilin® pour les panneaux en

Kairlin, et Bcomp® pour les panneaux en ampliTex™ et powerRibs™. À travers ce stand, l'Alliance mise sur un choix affirmé : exposer les diverses applications du Lin (panneaux en composite, matières agricoles - paille, fibre teillée, fibre peignée, corde de Lin), de sorte que les nouveautés de ses membres se révèlent sous leur meilleur jour permettant aux visiteurs de toucher les différents tissus.



Salon professionnel international

31^e édition

Du 2 au 4 mai 2024

Villa Erba, Cernobbio - Italie

Plus d'informations : propostefair.it



À PROPOS

Alliance for European Flax-Linen & Hemp (l'Alliance du Lin et du Chanvre européens [ex-CELC] - association créée en 1951) est l'unique organisation européenne agro-industrielle référente à échelle mondiale qui fédère tous les acteurs de la chaîne de valeur du Lin et du Chanvre européens.

L'Europe de l'Ouest est le premier producteur mondial de fibres de Lin (la France, la Belgique et les Pays-Bas en assurent 3/4 de la production).

L'Alliance du Lin et du Chanvre européens a une triple mission : informer les membres, les marques et les consommateurs, soutenir l'écosystème et les savoir-faire européens, et promouvoir le Lin et le chanvre européens, comme fibres premium durables préférées à travers le monde.

Elle réunit plus de 10 000 entreprises à travers 16 pays d'Europe, et articule ses actions autour des valeurs du collectif, de l'innovation, de la validation scientifique et du respect des Hommes et de la planète.

Elle crée un environnement favorable à la dynamique des entreprises industrielles et œuvre à la visibilité internationale du Lin et du Chanvre européens. Les qualités techniques et environnementales de ces fibres végétales inspirent la création mondiale et ouvrent de nouvelles perspectives à l'innovation industrielle.

Elle garantit la traçabilité de la fibre de Lin à travers les certifications European Flax™ et Masters of Linen™.



EUROPEAN FLAX™ :

La garantie de traçabilité pour la fibre de Lin premium cultivée en Europe de l'ouest pour tous ses débouchés.

Une fibre végétale issue d'une agriculture aux pratiques raisonnées, sans OGM, ni irrigation (hors circonstances exceptionnelles).



MASTERS OF LINEN™ :

La garantie de traçabilité du Lin transformé par des entreprises européennes sur sites européens et Euromed 1.

Un textile d'excellence, local à toutes les étapes : de la fibre végétale European Flax™, au fil et au tissu.

Rendez-vous sur le site internet de l'Alliance et ne manquez pas de vous abonner à nos réseaux sociaux.

Nouveau site internet : allianceflaxlinenhemp.eu
[@flaxlinenhemp](https://www.instagram.com/flaxlinenhemp)

Contacts

SERVICE PRESSE

Mode
2^e BUREAU
Nikita Eidenweil
T : + 33 1 42 33 93 18
alliance@2e-bureau.com

ALLIANCE FOR EUROPEAN FLAX-LINEN & HEMP

Chantal Malingrey
Directrice Marketing et Communication
M : +33 (0)6 77 47 62 12
cmalingrey@allianceflaxlinenhemp.eu

Laura Schwander
Responsable Marketing et Communication
M : +33 (0)6 51 18 66 90
lschwander@allianceflaxlinenhemp.eu

Linen Dream Lab
15 rue du Louvre,
75001 Paris
France
T : +33 (0)1 42 21 06 83

allianceflaxlinenhemp.eu



**Alliance for European
Flax-Linen & Hemp**

Suivez-nous

[@](https://www.instagram.com/flaxlinenhemp) [f](https://www.facebook.com/flaxlinenhemp) [X](https://www.x.com/flaxlinenhemp) [in](https://www.linkedin.com/company/flaxlinenhemp)
[@flaxlinenhemp](https://www.instagram.com/flaxlinenhemp)